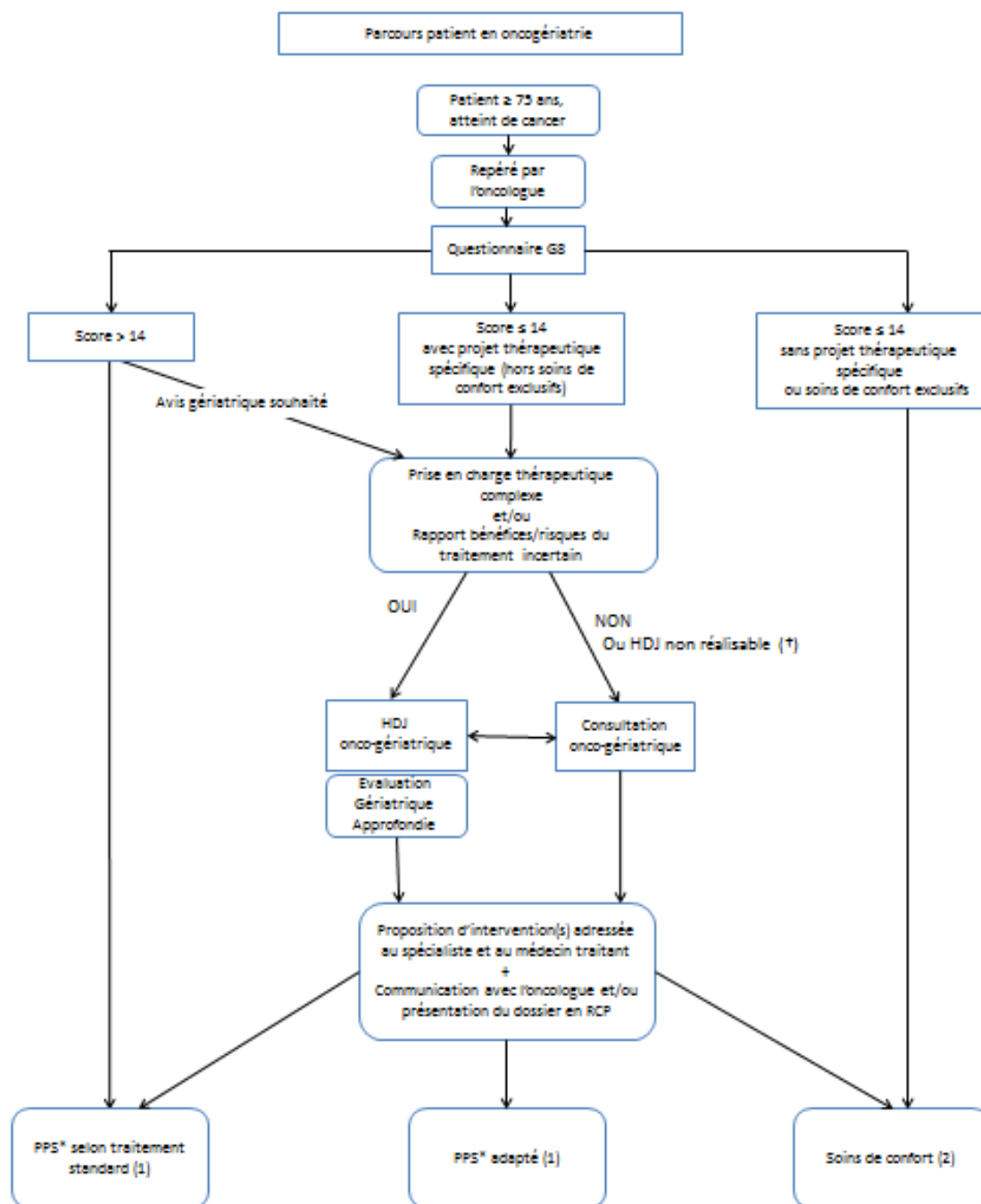


ANNEXE 1 Logigrammes de prise en charge en oncogériatrie



† Patient ne souhaitant pas d'évaluation en HDJ (éloignement géographique, ...), créneaux d'HDJ non disponibles

* Programme personnalisé de soins

(1) Incluant le suivi oncologique et oncogériatrique si nécessaire

(2) Incluant le suivi oncologique, gériatrique ou oncogériatrique si nécessaire

